

VELKOMMEN TIL

GENERALFORSAMLING

■ VI MØDER DIG MED GO' ENERGI

GEV 



DAGSORDEN

1. Valg af dirigent
2. Bestyrelsens beretning
3. Det reviderede regnskab fremlægges til godkendelse
4. Valg af bestyrelsesmedlemmer, samt suppleanter
5. Valg af statsautoriseret revisor
6. Indkomne forslag
7. Eventuelt

VALG AF DIRIGENT

VI MØDER DIG MED GO' ENERGI



BESTYRELSENS BERETNING



DET REVIDEREDE REGNSKAB FREMLÆGGES TIL GODKENDELSE

GEV A.m.b.A.



Resultatopgørelse

Note	Koncern	
	2021	2020
Nettoomsætning	72.487.644	73.295.540
Arbejde udført for egen regning og opført under aktiver	161.796	225.738
Andre driftsindtægter	50.606	914.980
Direkte omkostninger	-41.495.298	-38.218.869
Andre eksterne omkostninger	-9.166.361	-7.691.024
Indregnet over-/underdækning i kommende års priser	16.911.536	-650.519
Årets regulering af tidsmæssige forskelle i forbrugerbetalingerne	-2.238.547	8.043.130
Bruttoresultat	36.711.376	35.918.976
2 Personaleomkostninger	-19.900.823	-18.695.055
Af- og nedskrivninger af anlægsaktiver	-18.820.779	-20.959.359
Andre driftsomkostninger	-107.390	-168.491
Driftsresultat	-2.117.616	-3.903.929

Hvile-i-sig-selv princippet

Resultatopgørelse, fortsat

Driftsresultat	-2.117.616	-3.903.929
Indtægter af kapitalandele i tilknyttede virksomheder	0	0
Indtægter af kapitalinteresser	-82.746	571.760
Andre finansielle indtægter fra tilknyttede virksomheder	0	0
Andre finansielle indtægter	4.989.598	209.216
Nedskrivning af anlægsbidrag	-1.440.000	-1.440.000
3 Øvrige finansielle omkostninger	-1.291.601	-1.677.755
Resultat før skat	57.635	-6.240.708
Skat af årets resultat	0	0
Årets resultat	57.635	-6.240.708

Hovedtal dattervirksomheder

	Resultat 2021	Resultat 2020	Egenkapital 2021	Egenkapital 2020
GEV Varme A/S	0 kr.	0 kr.	7.146.000 kr.	7.146.000 kr.
GEV Elnet A/S	-188.873 kr.	-3.185.415 kr.	55.083.460 kr.	55.272.333 kr.
GEV Fibernet A/S	1.233.904 kr.	-2.561.532 kr.	9.379.477 kr.	8.145.573 kr.
GEV Vand A/S	0 kr.	0 kr.	1.000.000 kr.	1.000.000 kr.
GEV Køling & Komfort A/S	12.087 kr.	-130.801 kr.	881.286 kr.	869.199 kr.
GEV Holding A/S	-70.291 kr.	-6.260.327 kr.	173.050.903 kr.	172.121.194 kr.

Anden rapportering

- GEV Varme A/S
 - Priseftersvisning.
- GEV Elnet A/S
 - Reguleringsregnskab.
 - Benchmarking.
- GEV Vand A/S
 - Økonomisk Ramme.
 - Benchmarking.

Opsummering - dattervirksomheder

- GEV Varme A/S
 - Stigning i indtægter som følge af hvile-i-sig-selv princippet.
 - Stigning i salg af varme som følge af "koldt" år.
 - Stigning i direkte omkostninger.
 - Tidsmæssige forskelle i forbrugerbetaling: 96.001.446 kr.
 - Overdækning priseftersvisning: 1.076.154 kr.
 - CO2-kvoter: 57.014 t.kr. pr. 31. december 2021.
- GEV Elnet A/S
 - Fald i indtægter som følge af reguleringsregnskabet.
 - Overdækning reguleringsregnskab: 4.400.000 kr.
- GEV Fibernet A/S
 - Forbedret drift samt ændret afskrivningsperiode for ledninger fra 20 år til 30 år.

Opsummering - dattervirksomheder

- GEV Vand A/S
 - Økonomisk ramme for 2021: 16.936 t.kr. (faktisk opkrævet: 17.368 t.kr.).
 - Underdækning fra 2020: 1.643 t.kr.
- GEV Køling & Komfort A/S
 - Stiftet den 29. oktober 2019 - 2. regnskabsår.
 - Omsætning ved opsætning af ladestandere.
 - Tilgang på de materielle anlægsaktiver på 1.005.270 kr.
- GEV Holding A/S
 - Resultat af kapitalandele: 1.307.696 kr.
 - Andre finansielle indtægter: 4.988.944 kr.

Anlægsaktiver

Note	Koncern		
	2021	2020	
Anlægsaktiver			
4	Grunde og bygninger	37.632.704	38.901.660
5	Netaktiver, tekniske anlæg og maskiner	227.697.753	231.464.572
6	Andre anlæg, driftsmateriel og inventar	4.127.770	2.948.213
7	Materielle anlægsaktiver under udførelse og forudbetalinger for materielle anlægsaktiver	8.878.224	2.382.555
	Materielle anlægsaktiver i alt	<u>278.336.451</u>	<u>275.697.000</u>
8	Kapitalandele i tilknyttede virksomheder	0	0
9	Kapitalinteresser	23.365.418	22.443.164
10	Tilgodehavender hos kapitalinteresser	0	3.052.102
11	Andre værdipapirer og kapitalandele	14.600	14.600
12	Anlægsbidrag	8.400.000	9.840.000
	Finansielle anlægsaktiver i alt	<u>31.780.018</u>	<u>35.349.866</u>
	Anlægsaktiver i alt	<u>310.116.469</u>	<u>311.046.866</u>

Omsætningsaktiver

Note	Koncern	
	2021	2020
Omsætningsaktiver		
Råvarer og hjælpematerialer	1.145.250	3.630.260
Varer under fremstilling	228.855	0
Varebeholdninger i alt	<u>1.374.105</u>	<u>3.630.260</u>
Tilgodehavender fra salg og tjenesteydelser	43.667.796	38.588.782
Tilgodehavender hos tilknyttede virksomheder	0	0
Tilgodehavender hos kapitalinteresser	1.553.036	3.607.972
Tilgodehavende selskabsskat	580.900	1.072
Andre tilgodehavender	15.273.250	6.418.136
Periodeafgrænsningsposter	0	279.998
Tilgodehavender i alt	<u>61.074.982</u>	<u>48.895.960</u>
Andre værdipapirer og kapitalandele	105.523.861	71.734.555
Værdipapirer i alt	<u>105.523.861</u>	<u>71.734.555</u>
Likvide beholdninger	<u>191.690</u>	<u>60.965.192</u>
Omsætningsaktiver i alt	<u>168.164.638</u>	<u>185.225.967</u>
Aktiver i alt	<u>478.281.107</u>	<u>496.272.833</u>

Passiver

Note	Koncern	
	2021	2020
Egenkapital		
Virksomhedskapital	256.881.256	256.881.256
Overført resultat	-71.759.626	-71.817.261
Egenkapital i alt	185.121.630	185.063.995
Gældsforpligtelser		
13 Kommunekredit	25.107.417	27.951.533
14 Tidsmæssige forskelle i forbrugerbetalinger	96.001.446	93.762.899
15 Overdækning til indregning i efterfølgende års priser	77.121.106	83.879.683
16 Anden gæld	0	1.785.259
17 Periodeafgrænsningsposter	15.610.083	14.998.014
Langfristede gældsforpligtelser i alt	213.840.052	222.377.388

Hvile-i-sig-selv princippet

Passiver, fortsat

Passiver	Koncern		
	Note	2021	2020
Kortfristet del af langfristet gæld		8.993.542	7.158.788
Gæld til pengeinstitutter		9.360.612	361
Modtagne forudbetalinger fra kunder		5.821.866	9.634.300
Overdækning til indregning i efterfølgende års priser		5.476.154	17.433.113
Leverandører af varer og tjenesteydelser		19.791.262	26.319.865
Gæld til tilknyttede virksomheder		0	0
Gæld til kapitalinteresser		5.309.869	0
Anden gæld		23.420.096	28.177.950
Periodeafgrænsningsposter		1.146.024	107.073
Kortfristede gældsforpligtelser i alt		79.319.425	88.831.450
Gældsforpligtelser i alt		293.159.477	311.208.838
Passiver i alt		478.281.107	496.272.833



martinsen

Rådgivning & Revision

DISCLAIMER: Denne præsentation er udarbejdet alene som en generel orientering om forhold, som måtte være af interesse, og gør det ikke ud for professionel rådgivning. Du bør ikke disponere på baggrund af de oplysninger, der er indeholdt i denne publikation, uden at indhente specifik professionel rådgivning. Vi afgiver ingen erklæringer eller garantier (udtrykkeligt eller underforstået) hvad angår nøjagtigheden og fuldstændigheden af de oplysninger, der findes i publikationen, og, i det omfang loven tillader, accepterer eller påtager Martinsen Statsautoriseret Revisionspartnerselskab, dets ejere, medarbejdere og repræsentanter sig ikke nogen forpligtelse, ansvar eller agtpågivenhedspligt for eventuelle konsekvenser, som følger af, at du eller andre handler eller undlader at handle i tillid til de oplysninger, der findes i publikationen, eller for eventuelle beslutninger truffet på baggrund af publikationen.



VALG AF BESTYRELSES- MEDLEMMER, SAMT SUPPLEANTER

BESTYRELSESMEDLEMMER PÅ VALG

Afgående bestyrelsesmedlemmer:

- Jørgen Kristensen
- Jens Elkjær-Larsen
- Johnny Hansen

Suppleanter* på valg

- Poul Mikkelsen
- Pernille Steffensen

* Begge suppleanter er på valg hvert år jf. vedtægterne

An aerial photograph of a wind farm in a lush green agricultural landscape. Two large white wind turbines are visible, with a dirt road or path leading between them. The fields are vibrant green, and the overall scene is bright and clear.

VALG AF STATSAUTORISERET REVISOR

BESTYRELSEN INDSTILLER MARTINSEN REVISION

V. STATS AUTORISERED E REVISOR MICHAEL JESSEN

INDKOMNE FORSLAG

An aerial photograph of a wind farm in a lush green agricultural landscape. Two large white wind turbines are visible, with a dirt road or path leading between them. The fields are vibrant green, and the overall scene is bright and clear.

EVENTUELT

■ VI MØDER DIG MED GO' ENERGI



HVAD HAR VI OPNÅET I 2021?



32 nye anlægsprojekter
11 færdige d.d. (22/11)



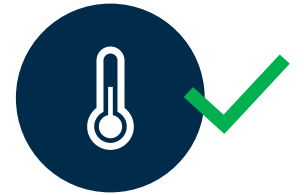
Opstart af 16
gadelys-projekter



Opstart af projekt om
Nyt afregningssystem



Målerbrønde på
Trehøjevej og Vandværk



Ny Fjernvarmetarif 2022



Automatisk
huludfyldning af
vand- og varmedata



Medarbejderudflugt
til Silkeborg



Fuld overgang til
Office 365



Service til
grundejerforeninger



Business Central
i skyen

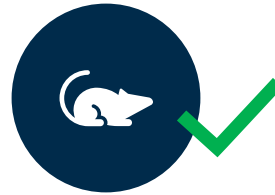
HVAD HAR VI OPNÅET I 2021?



Nyt solcelletag på
Sydtoften



Den attraktive
arbejdsplads



Musesikring
Pilotprojekt



Implementeret
Ny ferielov



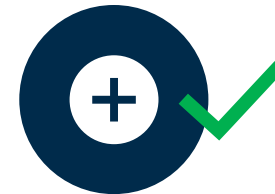
Implementering af
flaskehalsstyring



Mange nye GEV'ere



Implementering af
AutoLER i GIS



Tilbud på varme
til Vorbasse



Ladestandere til
DuPont og Sygehuset

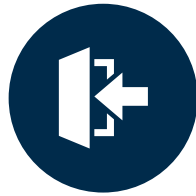


2 elever blev
færdiguddannede

HVAD HAR VI OPNÅET I 2021?



Autobesvarelse på LER-forespørgsler



Iværksætterisamarbejde med GROW



Kraftcentrum Grindsted



Teknologicenter



Opstart af ungeinvolvering: Young Advisory Board

OG MEGET MEGET MERE!!