

ORDINÆR GENERALFORSAMLING 2017

Grindsted El- og Varmeværk



Ordinær Generalforsamling

Dagsorden

1. Valg af dirigent
2. Formanden afgiver beretning om virksomheden i det forløbne år
3. Det reviderede årsregnskab fremlægges til godkendelse
4. Valg af medlemmer til bestyrelsen
5. Valg af revisor
6. Indkomne forslag: Ingen
7. Eventuelt



2. FORMANDENS BERETNING

Jørgen Kristensen



Oversigt

Indledning

- Grindsted El & Varmeværk
- Flowafgift (varme)
- Serviceordningen (GEAS)
- Engrosmodel (el)
- Forbrugerweb (el og varme)
- Blue Idea (SMS-service)
- Flexafregning (el)
- Ændring i afregningsperioder

(Fortsættes)



Oversigt

Indledning

- Bortfald af grundbeløb
- Status DuPont
- Forrentning af indskudskapital
- Mission og vision

Afslutning



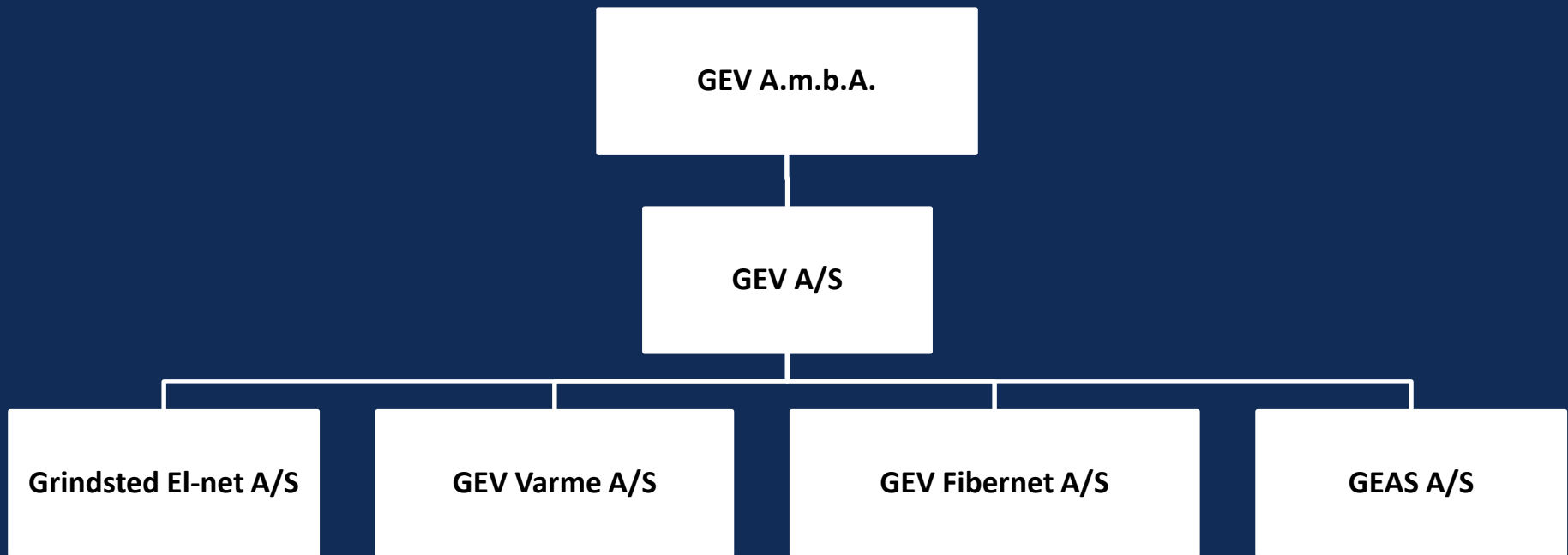
Formandens Beretning

Grindsted El- og Varmeværk A.m.b.A.



Formandens Beretning

Organisationsdiagram



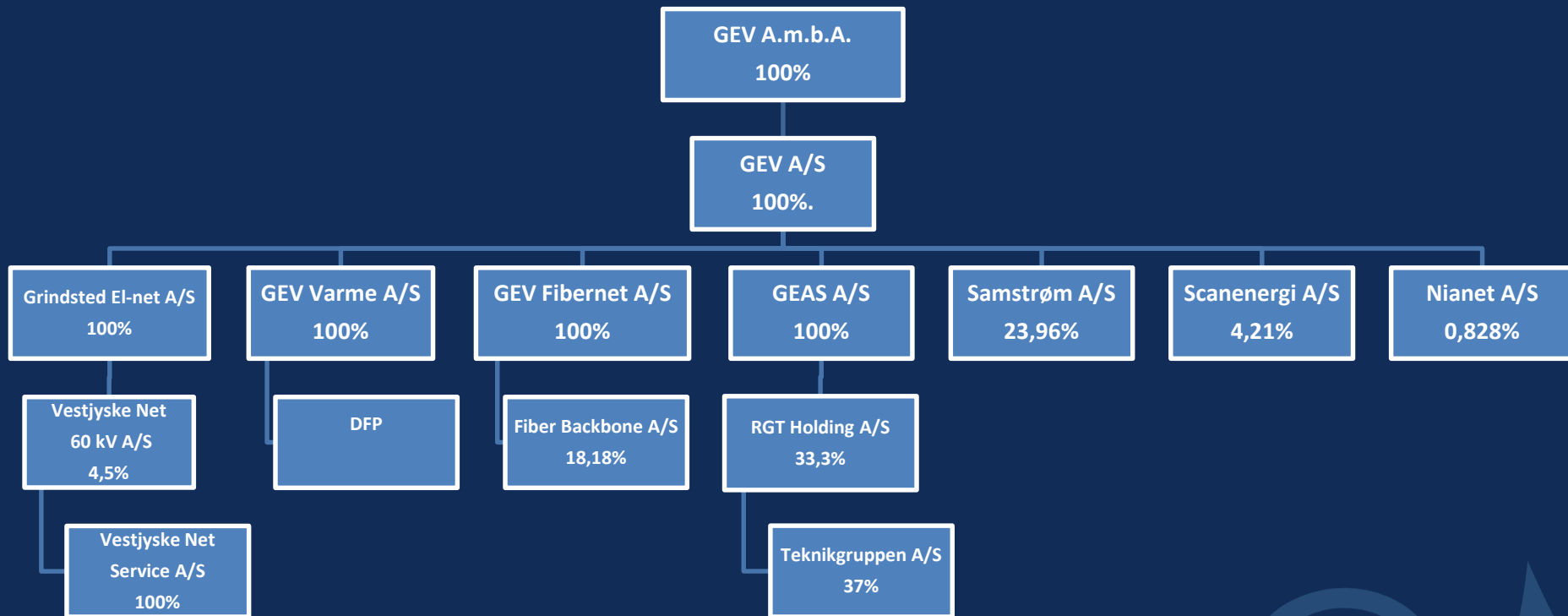
Formandens Beretning

Associerede selskaber



Formandens Beretning

Associerede selskaber



Oversigt

Indledning

- Grindsted El & Varmeværk
- Flowafgift (varme)
- Serviceordningen (GEAS)
- Engrosmodel (el)
- Forbrugerweb (el og varme)
- Blue Idea (SMS-service)
- Flexafregning (el)
- Ændring i afregningsperioder

(Fortsættes)



Flowafgift

- Hvad er flowafgift?
- Hvorfor har vi valgt at afregne flow?
- Du kan ikke se flowet ForbrugerWeb'en

m³

m³

m³

m³

m³

m³

m³

m³

m³

m³

m³

m³

m³



Oversigt

Indledning

- Grindsted El & Varmeværk
- Flowafgift (varme)
- **Serviceordningen (GEAS)**
- Engrosmodel (el)
- Forbrugerweb (el og varme)
- Blue Idea (SMS-service)
- Flexafregning (el)
- Ændring i afregningsperioder

(Fortsættes)



Oversigt

Indledning

- Grindsted El & Varmeværk
- Flowafgift (varme)
- Serviceordningen (GEAS)
- Engrosmodel (el)
- Forbrugerweb (el og varme)
- Blue Idea (SMS-service)
- Flexafregning (el)
- Ændring i afregningsperioder

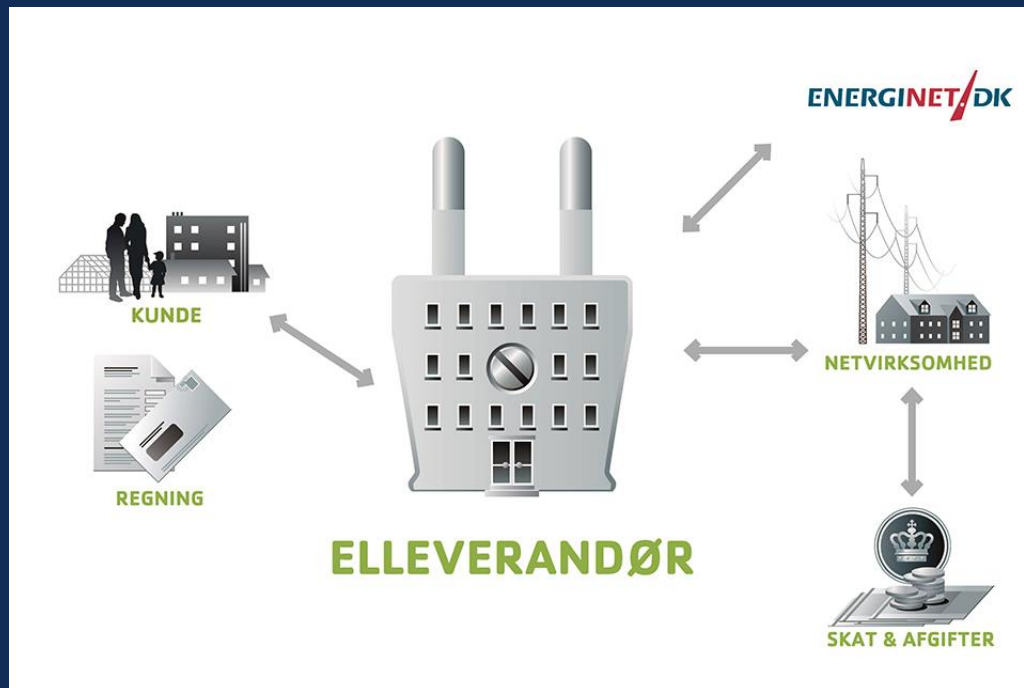
(Fortsættes)



Formandens Beretning

Engrosmodellen

- Elleverandøren har kontakten til kunden
- Elleverandøren sender én samlet regning



Oversigt

Indledning

- Grindsted El & Varmeværk
- Flowafgift (varme)
- Serviceordningen (GEAS)
- Engrosmodel (el)
- **Forbrugerweb (el og varme)**
- Blue Idea (SMS-service)
- Flexafregning (el)
- Ændring i afregningsperioder

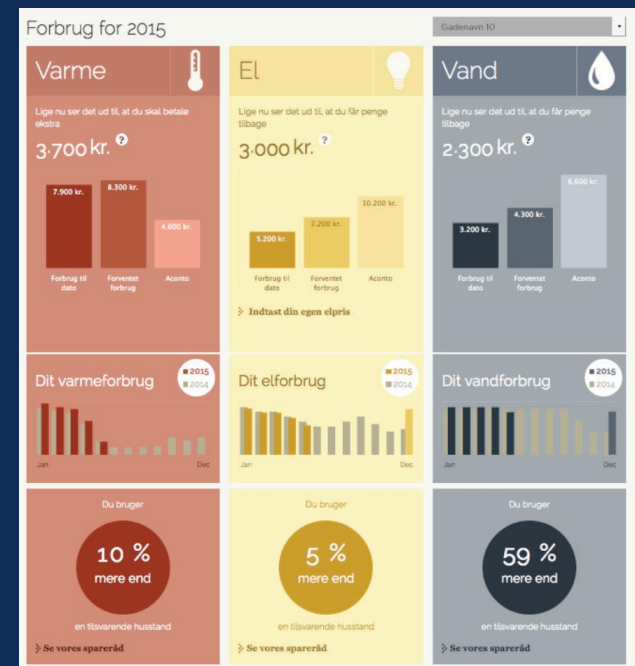
(Fortsættes)



Formandens Beretning

ForbrugerWeb

- Følg dine forbrug
- Se dine regninger fra GEV
- Sæt alarm på højt eller lavt forbrug
- Modtag servicemeddelelser fra GEV



Oversigt

Indledning

- Grindsted El & Varmeværk
- Flowafgift (varme)
- Serviceordningen (GEAS)
- Engrosmodel (el)
- Forbrugerweb (el og varme)
- **Blue Idea (SMS-service)**
- Flexafregning (el)
- Ændring i afregningsperioder

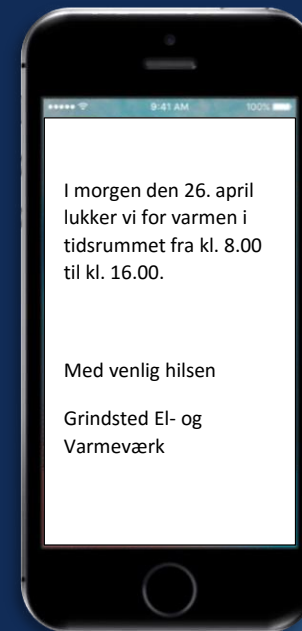
(Fortsættes)



Formandens Beretning

Blue Idea (SMS-service)

- Modtag servicemeddelelser fra GEV via SMS
 - Ved brud
 - Når vi skal i gang med gravearbejde i din vej
 - Påmindelse om betaling
 - mv.



Oversigt

Indledning

- Grindsted El & Varmeværk
- Flowafgift (varme)
- Serviceordningen (GEAS)
- Engrosmodel (el)
- Forbrugerweb (el og varme)
- Blue Idea (SMS-service)
- **Flexafregning (el)**
- Ændring i afregningsperioder

(Fortsættes)



Formandens Beretning

Flexafregning

- Afregning på timebasis af små og mellemstore kunder
- Skal bidrage til at balancere elnettet
- Opstart i 2017 forventes fuld implementeret i 2020



Oversigt

Indledning

- Grindsted El & Varmeværk
- Flowafgift (varme)
- Serviceordningen (GEAS)
- Engrosmodel (el)
- Forbrugerweb (el og varme)
- Blue Idea (SMS-service)
- Flexafregning (el)
- Ændring i afregningsperioder

(Fortsættes)



Formandens Beretning

Mulig ændring af afregningsperioder

- Skal vi ændre til månedsafregning ?



Opkrævningsperiode:

- Januar
- Februar
- Marts
- April
- Maj
- Juni
- Juli
- August
- September
- Oktober
- November
- December



Oversigt

- Bortfald af grundbeløb
- Status DuPont
- Forrentning af indskudskapital
- Mission og vision

Afslutning



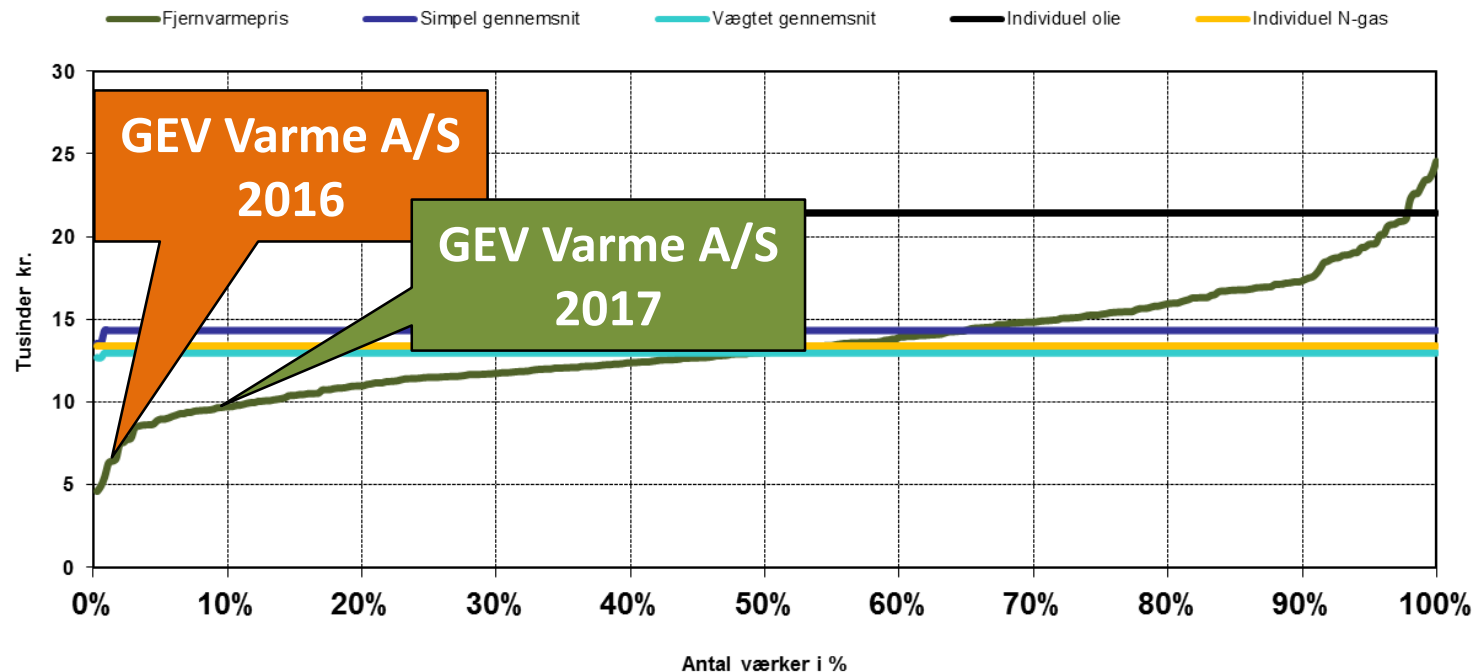
Formandens Beretning

Bortfald af grundbeløb

- Bortfald af grundbeløb pr. 31. december 2018
- Hvad betyder det for varmeprisen i Grindsted?

Varmepriser inkl. moms for 2016

Acontopriser 358 værker (18,1 MWh 130 m² standardhus)



Oversigt

- Bortfald af grundbeløb
- **Status DuPont**
- Forrentning af indskudskapital
- Mission og vision

Afslutning



Formandens Beretning

Status DuPont

- Nuværende aftag af varme
- Igangværende ændringer hos DuPont
- Forventet aftag af varme fremadrettet
- Betydning for GEV Varme's egenproduktion



Oversigt

- Bortfald af grundbeløb
- Status DuPont
- Forrentning af indskudskapital
- Mission og vision

Afslutning



Formandens Beretning

Forrentning af indskudskapital

Ekstraregning på vej til fjernvarmekunder

Fjernvarmekunder i Herning får nu som de første en ekstraregning på mere end 9.000 kr. pr. husstand. Energi- og forsyningsministeren går ind i sagen.

ERHVERV | 19.03.2017 KL. 20:30



Lars Christian Lilleholt vil forsøge at få lovgivet sig ud af et nyt økonomisk tag-selv-bord, hvor slunkne kommunekasser bliver fyldt ved hjælp af ekstra regninger til fjernvarmekunder. Foto: Joachim Adrian

Oversigt

- Bortfald af grundbeløb
- Status DuPont
- Forrentning af indskudskapital
- **Mission og vision**

Afslutning



Formandens Beretning

Mission og Vision

Mission

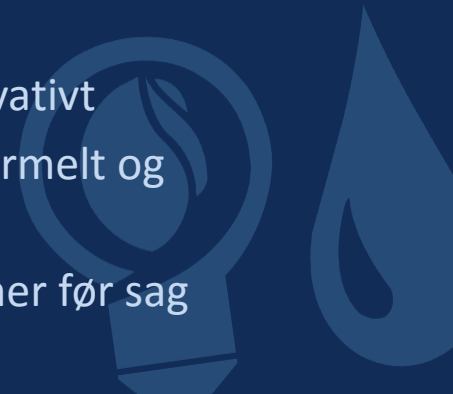
GEV/GV er et synligt, selvstændigt og lokalt forankret multiforsyningselskab, der forsyner sine andelshavere med el, vand, varme og bredbånd.

- vi møder dig med go' energi.

Vision

GEV er en servicevirksomhed, med lokale og regionale aktiviteter, der er kendetegnet ved at være:

- den primære samarbejdspartner inden for kerneområdet multiforsyning
- aktive inden for bæredygtige og miljørigtige leverancer af el, vand, varme og bredbånd
- en attraktiv og gennemsigtig virksomhed for medarbejdere og andelshavere
- proaktiv i den politiske proces
- en datadrevet og procesorienteret virksomhed, der agerer innovativt
- en virksomhed, hvor viden deles på tværs af fagområder i et uformelt og tillidsvækkende miljø
- stedet, hvor netværk dyrkes og anvendes aktivt – relation kommer før sag



Formandens Beretning

Afslutning



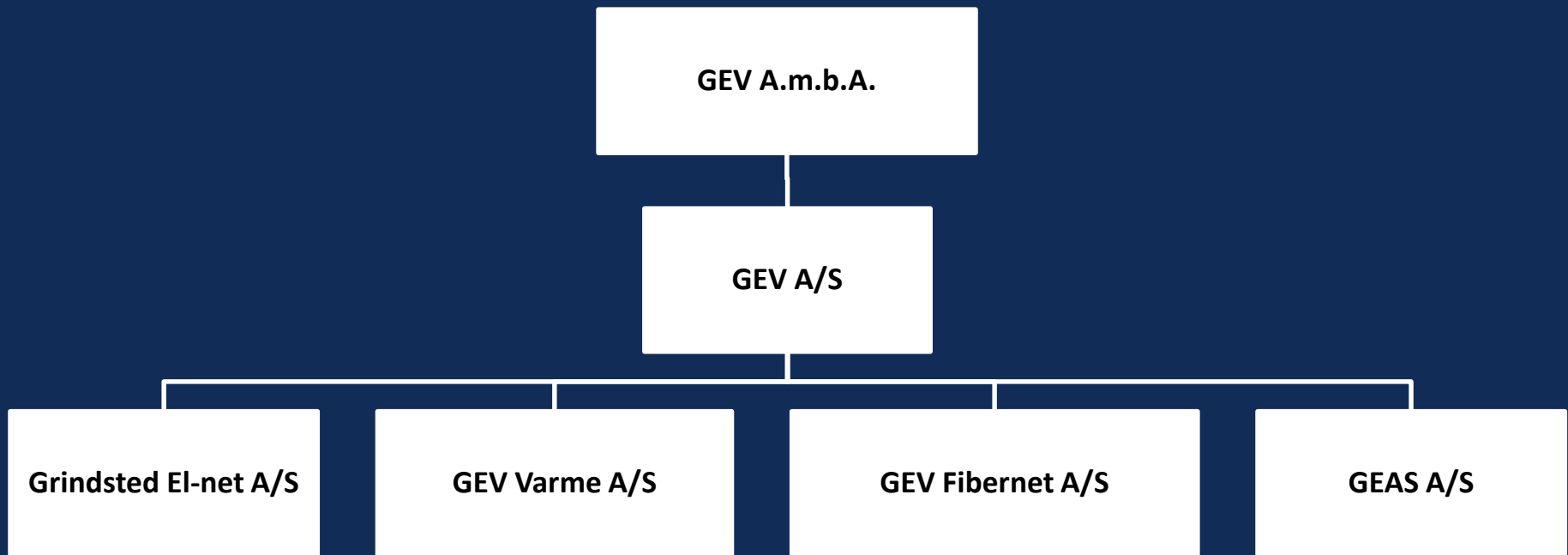
3. REGNSKABET 2016

René Heiselberg Gier



Formandens Beretning

Organisationsdiagram



Regnskabet 2016

Ledelsesberetning

Koncernens væsentligste aktiviteter

Andelsselskabet Grindsted El- og Varmeværk A.m.b.A.'s formål er at levere elektricitet og fjernvarme til andelshaverne og andre brugere. Elreformen i 1999 indebar, at de enkelte aktiviteter skulle udskilles i selvstændige juridiske enheder. Strukturen er nu, at andelsselskabet ejer GEV A/S, der har direkte ejerskab af Grindsted El-net A/S, GEV Varme A/S, GEAS A/S og GEV Fibernet A/S samt lignende kapitalanbringelser. Koncernens aktiviteter består i netvirksomhed i henhold til bevilling efter elforsyningsloven samt fjernvarmeforsyning, herunder produktion og distribution. Desuden består aktiviteterne i projektering, anlæg og drift af energi-, vand- og ledningsanlæg samt salg af administrationsydelser.

Usædvanlige forhold

Der er ikke forekommet usædvanlige forhold i regnskabsåret.

Usikkerhed ved indregning eller måling

Der har ikke været usikkerhed ved indregning og måling af de væsentligste poster i årsrapporten.

Udvikling i aktiviteter og økonomiske forhold

Det ordinære resultat efter skat udgør 9.758 t.kr. mod 10.890 t.kr. sidste år. Ledelsen anser årets resultat for tilfredsstillende.

Den 1. april 2016 blev den såkaldte Engrosmodel indført. Dette har medført store ændringer for Grindsted El-net A/S, der nu ikke længere har direkte afregning med kunderne og dermed ikke har direkte kundekontakt, da alt afregning nu sker gennem den, af kunden, valgte elhandler. Det er således også elhandleren der afregner

Regnskabet 2016

Ledelsesberetning

Udvikling i aktiviteter og økonomiske forhold (fortsat)

den lokale nettarif og abonnement samt afgifter. Afregningen fra Grindsted El-net A/S sker nu gennem den såkaldte Engrosafregning, hvor Grindsted El-net A/S fremsender regning til elhandleren på baggrund af informationer fra DataHub'en. Denne afregning vedrører den lokale nettarif, det lokale abonnement samt elafgift, som Grindsted El-net A/S herefter afregner med SKAT.

Særlige risici

Vedrørende særlige risici henviser vi til nedenstående afsnit om offentlig regulering.

Miljøforhold

Produktionsanlægget i GEV Varme A/S er underlagt bestemmelserne for G201/202 virksomheder jf. gasmotorbekendtgørelsen. Bestemmelserne pålægger kommunalt tilsyn og godkendelse efter miljøbeskyttelsesloven. Kommunen skal ved tilsyn kontrollere, at udledning af NOX, UHC og CO fra de enkelte produktionsenheder overholder de fastlagte grænseværdier.

Offentlig regulering

Grindsted El-net A/S er underlagt offentlig regulering under Energitilsynet jf. Elforsyningsloven. Reguleringen gennemføres ved, at Energitilsynet årligt fastlægger en indtægtsramme, der udgør det maksimale beløb, som selskabet må oppebære af indtægter. Resultatet for 2015 er indregnet i priserne for 2017 og resultatet for 2016 indregnes i priserne for 2018. De tidligere indtægtsrammer for perioden 2005 til 2015 er for Grindsted El-net A/S blevet revideret og Grindsted El-net A/S har fået medhold i, at indtægtsrammen var beregnet forkert i

Regnskabet 2016

Ledelsesberetning

Offentlig regulering (fortsat)

perioden 2005-2014, der var således en samlet positiv difference i selskabets favør på t.kr. 1.863 primo 2016. Grindsted El-net A/S har ved høringsvar af 19. juli 2016 accepteret afgørelsen og meddelt at Grindsted El-net A/S ønsker at opkræve differencen i 2017.

GEV Varme A/S er ikke påvirket af særlige risici bl.a. som følge af, at selskabet er underlagt lov om varmeforsyning. Dette indebærer, at der skal udarbejdes et reguleringsregnskab for opgørelse af over-/underdækning, som skal indregnes i taksterne det efterfølgende år. "Hvile-i-sig-selv" regnskabet for 2015 udviste en gæld til forbrugerne på 17.929 t.kr. mens dette års "hvile-i-sig-selv" regnskab viser, at GEV Varme A/S har en gæld til forbrugerne på 4.937 t.kr. Faldet i overdækningen skyldes, at ledelsen i regnskabsåret 2016 besluttede, at varmekædet ikke skulle opkræve betaling hos forbrugerne for perioden 1. april - 30. juni 2016. Herudover har ledelsen generelt valgt at nedsætte priserne i forhold til sidste år for at afvikle overdækningen til forbrugerne.

Videnressourcer

Koncernen tilstræber høj kvalitet, og i den forbindelse spiller kvalificerede medarbejdere med et højt uddannelsesniveau en central rolle. Koncernens medarbejdere deltager derfor løbende på kursus og efteruddannelse for at sikre det høje niveau samt overholdelse af lovgivning på området.

Den forventede udvikling

I de udarbejdede budgetter for 2017 forventes et overskud.

Resultatopgørelsen

Årets resultat



Regnskabet 2016

Resultatopgørelsen

GEV - Koncernen 2016 Resultatopgørelse:	GEV A/S	GEV Fiberne A/S	GEV Varme A/S	Gr. El-net A/S	GEAS A/S	GEV A.m.b.A.	Koncern- regnskab
Indtægter	14.11	3.64	59.89	18.61	19.17	0	87.315
Direkte omkostninger	-3.09	-88	-41.78	-10.11	-9.97	0	-46.151
Indregnet over-/underdækning	0	0	12.99	-65	0	0	12.334
Andre eksterne omkostninger	-1.06	-27	-4.31	-5.02	-97	-	-3.975
DÆKNINGSBIDRAG	9.94	2.47	26.78	2.81	8.23	-	49.522
Indirekte omkostninger	0	0	0	0	0	0	0
BRUTTORESULTAT	9.94	2.47	26.78	2.81	8.23	-	49.522
Personaleomkostninger	-8.03	0	0	0	-7.33	0	-15.372
Andre omkostninger	0	0	-6	0	15	0	9.218
Afskrivninger	-53	-2.35	-9.35	-3.09	-36	0	-15.328
RESULTAT AF PRIMÆR DRIFT	1.37	12	17.42	-27	54	-	18.831
Resultat af tilknyttede virksomheder	13.87	0	0	0	0	9.59	0
Resultat kapitalandele	-6.10	0	0	-10	0	0	-6.207
Resultat af associerede virksomheder	3	59	0	0	18	0	806
Renter tilknyttede virksomheder	-29	-44	33	23	0	17	0
Finansielle indtægter	1.36	0	0	22	7	0	1.593
Finansielle omkostninger	-14	-	-76	-4	-5	-	-961
RESULTAT FØR SEKUNDÆRE POSTER	10.11	26	16.98	4	73	9.75	14.063
Sekundære indtægter	0	0	0	0	0	0	0
Sekundære omkostninger	0	0	0	0	0	0	0
RESULTAT FØR SKAT	10.11	26	16.98	4	73	9.75	14.063
Skat af årets resultat	-52	7	-3.72	-1	-12	0	-4.305
ÅRETS RESULTAT	9.59	33	13.26	2	61	9.75	9.758

Resultatopgørelsen

Aktiver



Regnskabet 2016

Aktiver

BALANCE PR. 31. DECEMBER 2016	GEV	GEV Fibernet	GEV Varme	Grindsted El-net	GEAS	GEV	Koncern-
Aktiver:	A/S	A/S	A/S	A/S	A/S	A.m.b.A.	regnskab
Grunde og bygninger	10.633	0	22.755	108	0	0	33.496
Tekniske anlæg og maskiner	0	21.782	113.400	47.221	0	0	170.256
Driftsmateriel og inventar	107	0	0	0	1.516	0	1.623
Anlægsaktiver under opførelse	441	0	392	363	0	0	1.196
MATERIELLE ANLÆGSAKTIVER	11.181	21.782	136.547	47.692	1.516	0	206.571
Kapitalandele i tilknyttede virksomheder, primo:							
GEAS A/S	6.988	0	0	0	0	0	0
GEV A/S	0	0	0	0	0	280.096	0
GEV Varme A/S	117.416	0	0	0	0	0	0
Grindsted El-net A/S	64.455	0	0	0	0	0	0
GEV Fibernet A/S	6.662	0	0	0	0	0	0
Urealiseret avance anlægsaktiver	-12.147	0	0	0	0	0	0
Associerede virksomheder	2.235	6.135	0	0	3.465	0	11.835
Kapitalandele	2.346	0	15	11.349	0	0	13.710
Lån til tilknyttede virksomheder	30.000	0	0	0	0	0	0
FINANSIELLE ANLÆGSAKTIVER	217.956	6.135	15	11.349	3.465	280.096	25.544
ANLÆGSAKTIVER	229.136	27.917	136.561	59.041	4.981	280.096	232.116
OMSÆTNINGSAKTIVER							
Fremstillede færdigvarer og handelsvarer	0	76	1.202	162	1.864	0	3.304
VAREBEHOLDNINGER	0	76	1.202	162	1.864	0	3.304
Tilgodehavender fra salg og tjenesteydelser	26.014	417	48	8.645	768		35.892
Koncerntilgodehavender	10.068	453	29.883	10.384	914	7.091	0
Tilgodehavende ass.	351	0	0	2.342	0	0	2.693
Underdækning	0	0	0	1.205	0	0	0
Eventualaktiver	0	5.866	0	0	0	0	0
Andre tilgodehavender	141	17	4.537	1.198	18	0	5.910
Periodeafgrænsning	0	0	136	98	0	0	234
Selskabsskat	557	0	0	0	0	0	557
TILGODEHAVENDER	37.130	6.752	34.604	23.873	1.700	7.091	45.286
Værdipapirer	51.194	0	0	0	0	0	51.194
Likvide beholdninger	15.580	2.145	9.848	18.589	6.478	5.392	58.030
OMSÆTNINGSAKTIVER	103.903	8.973	45.654	42.623	10.041	12.483	157.813
AKTIVER I ALT	333.040	36.891	182.215	101.664	15.022	292.579	389.929

Resultatopgørelsen

Passiver



Regnskabet 2016

Passiver

BALANCE PR. 31. DECEMBER 2016	GEV	GEV Fibernet	GEV Varme	Grindsted El-net	GEAS	GEV	Koncern-
Passiver:	A/S	A/S	A/S	A/S	A/S	A.m.b.A.	regnskab
EGENKAPITAL							
Selskabskapital	100.000	500	15.000	10.000	500	256.881	256.881
EGENKAPITAL	100.000	500	15.000	10.000	500	256.881	256.881
OPSKRIVNINGSHENLÆGGELSER	550	0	0	2.748	0	550	550
HENLÆGGELSER	0	0	17.900	0	0	0	17.900
Reserve for netto opskrivning efter den indre værdis metode	0	2.353	0	0	465	31.771	2.818
ANDRE RESERVER	0	2.353	0	0	465	31.771	2.818
UDBYTTE	0	0	0	0	0	0	0
Overført fra tidligere år	168.480	4.063	80.530	50.115	5.594	3.187	13.241
Andre reguleringer	1.453	0	0	1.453	0	0	1.453
Henlæggelser	0	0	0	0	0	0	0
Overført fra opskrivningshenlæggelser	23	0	0	115	0	23	23
Overført af årets resultat	9.590	-254	3.986	24.281	430	167	-289
OVERFØRT RESULTAT	179.547	3.809	84.516	51.707	6.023	3.377	14.429
EGENKAPITAL I ALT	280.096	6.662	117.416	64.455	6.988	292.578	292.578
HENSÆTTELSE							
Andre hensættelser	0	0	0	0	0	0	0
Eventualskat	105	0	7.131	3.981	57	0	5.408
HENSÆTTELSE I ALT	105	0	7.131	3.981	57	0	5.408
GÆLD							
Kommunekredit	0	0	34.019	0	0	0	34.019
Danske Bank	0	0	0	0	0	0	0
Gæld til tilknyttede selskaber	0	30.000	0	0	0	0	0
Periodeafgrænsningsposter	0	0	4.587	6.606	0	0	11.194
LANGFRISTET GÆLD	0	30.000	38.606	6.606	0	0	45.212
KORTFRISTET GÆLD							
Kortfristet del af lang gæld	0	0	2.345	220	0	0	2.565
Gæld ass.	1.848	0	0	0	0	0	1.848
Øvrige pengeinstitutter	1	0	0	0	0	0	1
Over-/underdækning	0	0	4.937	0	0	0	3.731
Leverandør af varer og tjenesteydelser	956	9	7.917	510	99	0	9.492
Selskabsskat	0	0	0	0	0	0	0
Koncerngæld	47.362	121	2.954	3.088	5.268	0	0
Anden gæld	2.672	98	908	22.804	2.609	1	29.093
KORTFRISTET GÆLD	52.838	228	19.062	26.622	7.977	1	46.730
GÆLD I ALT	52.838	30.228	57.668	33.228	7.977	1	91.943
PASSIVER I ALT	333.040	36.891	182.215	101.664	15.022	292.579	389.929

Regnskabet 2016

Revisionspåtegning

Konklusion

Vi har revideret koncernregnskabet og årsregnskabet for Grindsted El- og Varmeværk A.m.b.A. for regnskabsåret 1. januar - 31. december 2016, der omfatter anvendt regnskabspraksis, resultatopgørelse, balance, egenkapitalopgørelse og noter for såvel koncernen som selskabet samt pengestrømsopgørelse for koncernen. Koncernregnskabet og årsregnskabet udarbejdes efter årsregnskabsloven.

Det er vores opfattelse, at koncernregnskabet og årsregnskabet giver et retvisende billede af koncernens og selskabets aktiver, passiver og finansielle stilling pr. 31. december 2016, af resultatet af koncernens og selskabets aktiviteter og af koncernens pengestrømme for regnskabsåret 1. januar - 31. december 2016 i overensstemmelse med årsregnskabsloven.

Grindsted, den 21. marts 2017

Martinsen

Statsautoriseret Revisionspartnerselskab

Brian Majlund

statsautoriseret revisor

4. VALG TIL BESTYRELSEN



Valg til bestyrelsen

Valg af medlemmer

Efter tur afgår:

- Nis Chr. Sørensen
- Carsten Skov
- Knud Hoff Lauridsen
- Lotte Thomsen



Valg til bestyrelsen

Valg af suppleant

Valg af suppleant

- - -



5. VALG AF REVISOR



Valg af revisor

- Bestyrelsen foreslår
 - MARTINSEN
Statsautoriseret Revisionspartnerselskab



6. INDKOMNE FORSLAG

Ingen



7. EVENTUELT

