



# Grindsted El- & Varmeværk generalforsamling 2018

# Dagsorden

1. Valg af dirigent
2. Formanden afgiver beretning om virksomheden i det forløbne år
3. Det reviderede årsregnskab fremlægges til godkendelse
4. Valg af medlemmer til bestyrelsen
5. Valg af revisor
6. Forslag fra bestyrelse eller andelshavere
7. Eventuelt

# 2. Formandens beretning

Jørgen Kristensen

# Formandens beretning

## Oversigt

- Mission
- Vision
- Den grønne omstilling
- Bortfald af grundbeløbet
- Status på DuPont leverancerne
- Medejskaber

GEV/GV er et synligt,  
selvstændigt og lokalt forankret multiforsynings-selskab,  
der forsyner sine andelshavere med el, vand, varme og fibernet

*- vi møder dig med go' energi*



GEV er en servicevirksomhed, med lokale og regionale aktiviteter, der er kendetegnet ved at være:

- den primære samarbejdspartner inden for kerneområdet multiforsyning
- aktive inden for bæredygtige og miljørigtige leverancer af el, vand, varme og fibernet
- en attraktiv og gennemsigtig virksomhed for medarbejdere og andelshavere





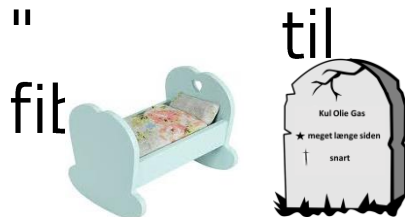
## Formandens beretning

# Strategi for den grønne omstilling

Den grønne omstilling sikrer fremtiden for GEV, som en selvstændig lokal og grøn multiforsyningsvirksomhed, der er aktiv inden for bæredygtige og miljørigtige komfortløsninger inden for el, vand, varme og fibernet.

## Vi arbejder målrettet med:

- at være **fossilfri** virksomhed i år 2030
- at være en samlet **CO<sub>2</sub> neutral** virksomhed i år XX\*, set fra



\*XX = hele værdikæden skal analyseres før vi kan fastsætte det endelige årstal for indfrielse



Formandens beretning

# Strategi for den grønne omstilling

Den grønne omstilling - fortsat.

- at sikre nye forretningsmodeller, der underbygger den grønne profil
- at alle medarbejdere såvel som bestyrelse udviser en adfærd, der underbygger den grønne omstilling
- kunde- og partnerdialog for at sikre, at den grønne omstilling sker i hele værdikæden



## Formandens beretning

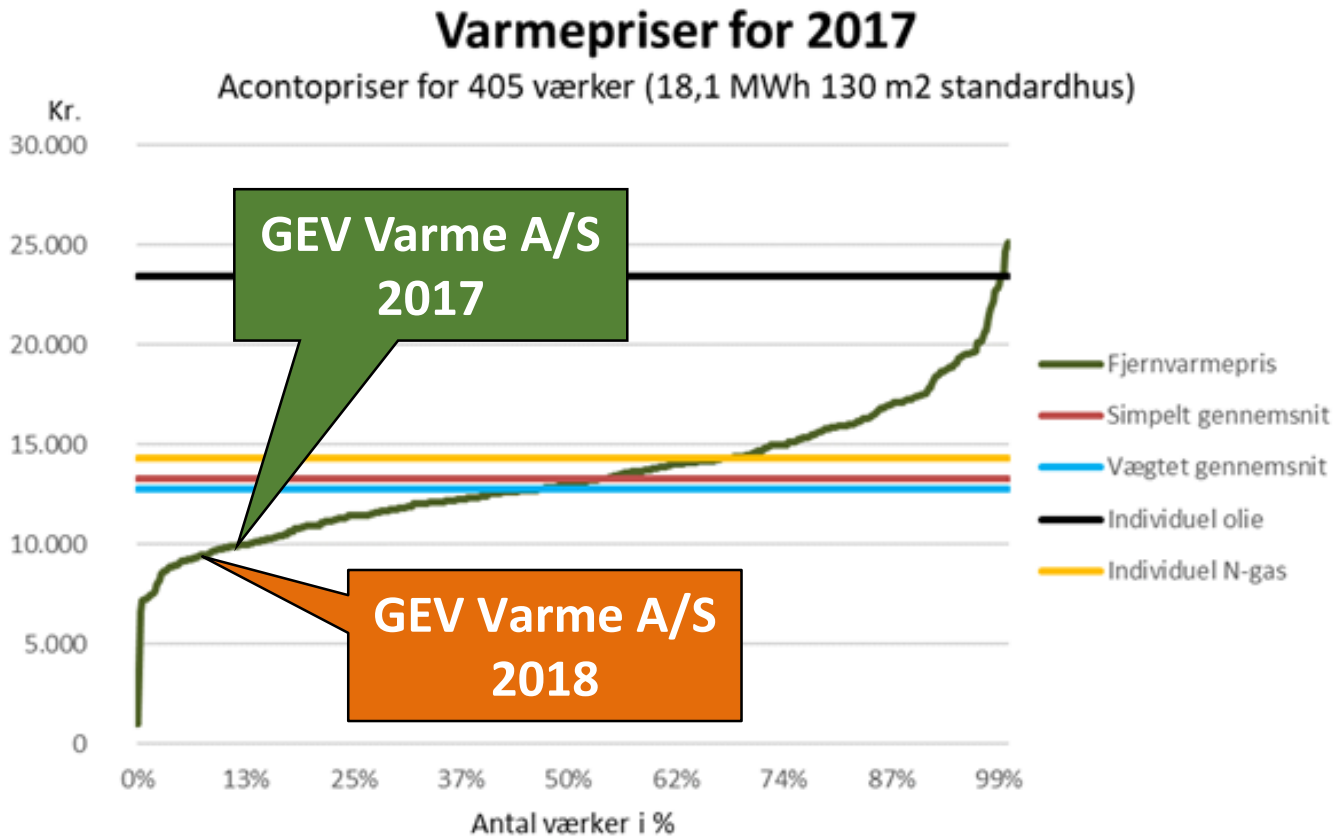
# Varmepriisen i Grindsted

Opvarmning af et standard hus (130 m<sup>2</sup>, 18,1 MWh og 30° afkøling) med fjernvarme fra GEV:

- i 2017 kr. 9.994,- inkl. moms og faste afgifter
- i 2018 kr. 9.536,- inkl. moms og faste afgifter

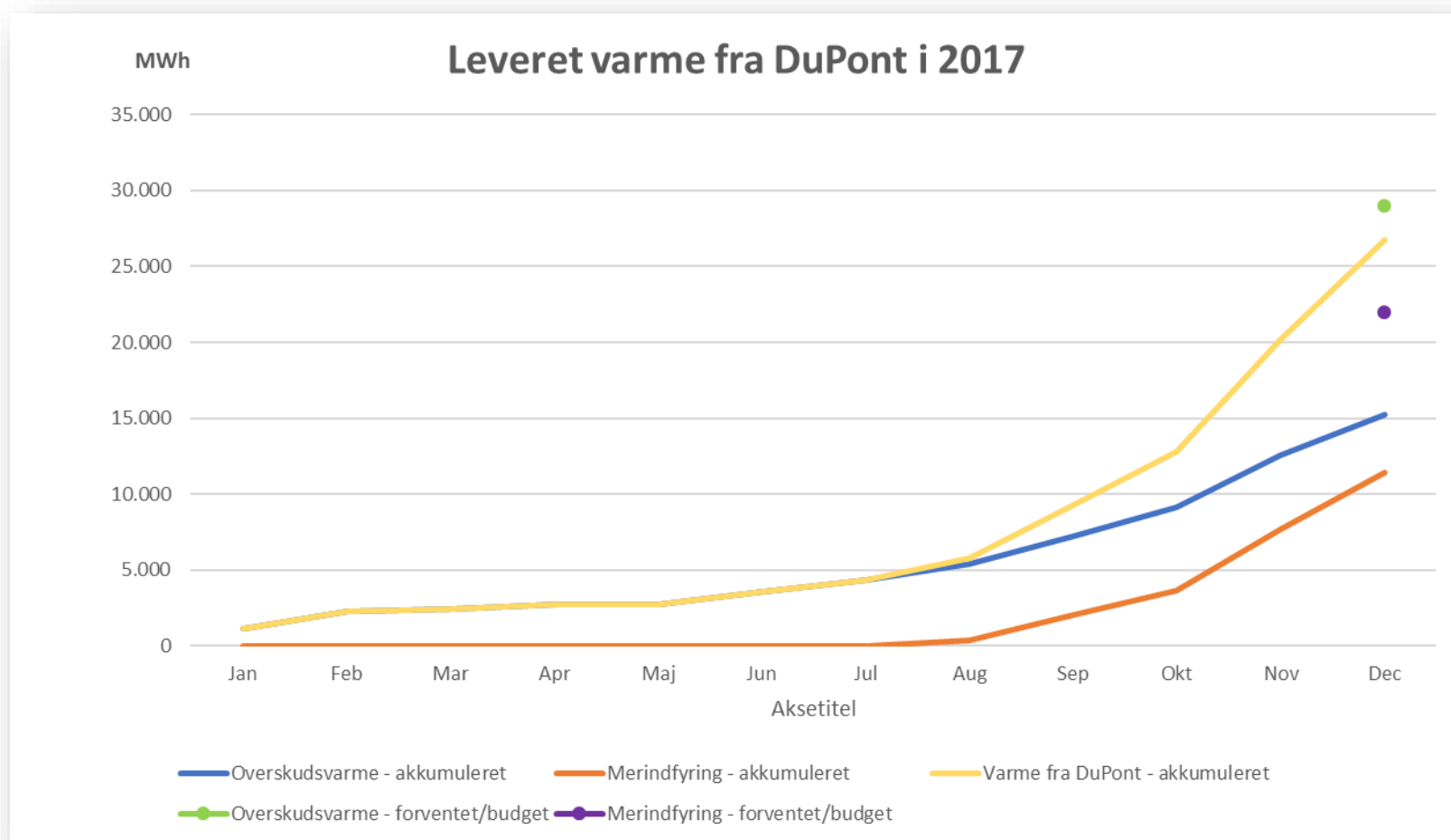


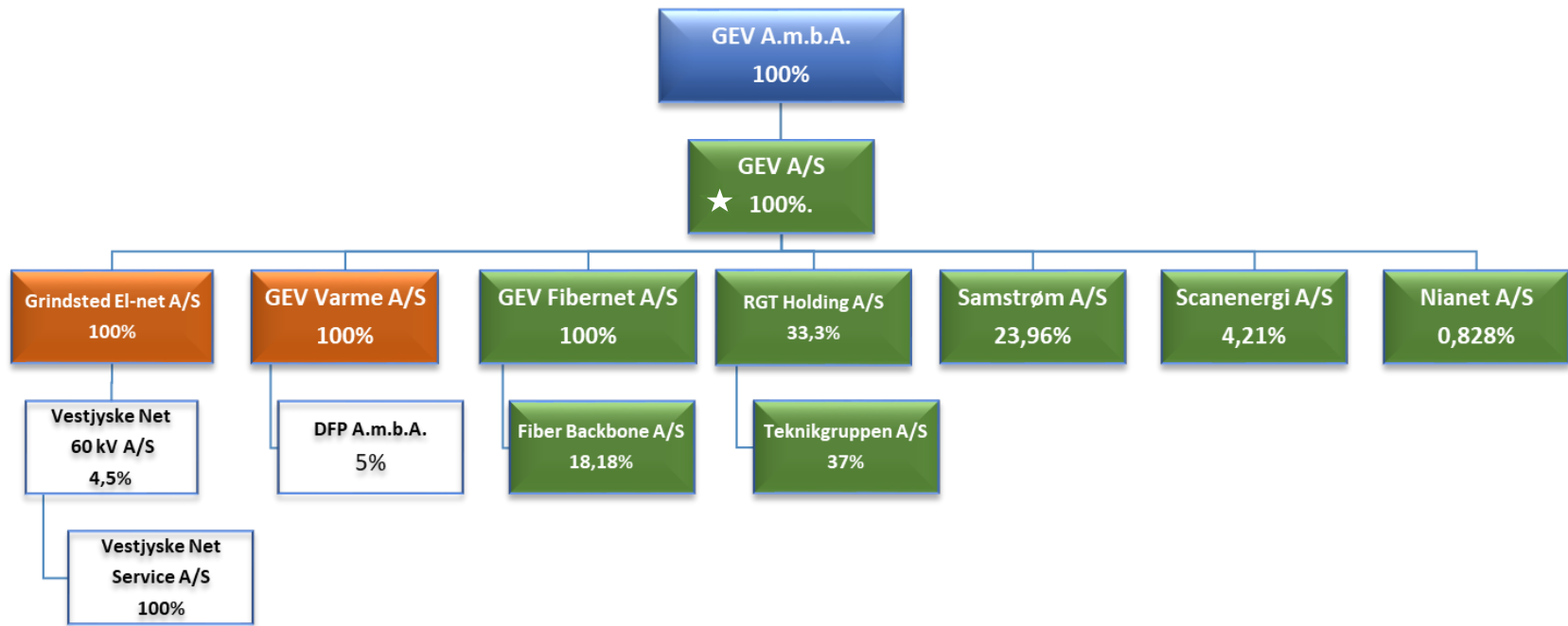
# Varmepriisen i Grindsted



# Formandens beretning

## Varme fra DuPont





Moterselskab



Kommercielle selskaber



Regulerede selskaber



GEV A/S er administration for en del eksterne selskaber

# 3. Regnskabet 2017

René Heiselberg Gier

## Koncernens væsentligste aktiviteter

Andelsselskabet Grindsted El- og Varmeværk A.m.b.A.'s formål er at levere elektricitet og fjernvarme til andelshaverne og andre brugere. Elreformen i 1999 indebar, at de enkelte aktiviteter skulle udskilles i selvstændige juridiske enheder. Strukturen er nu, at andelsselskabet ejer GEV A/S, der har direkte ejerskab af Grindsted El-net A/S, GEV Varme A/S, GEAS A/S og GEV Fibernet A/S samt lignende kapitalanbringelser. Koncernens aktiviteter består i netvirksomhed i henhold til bevilling efter elforsyningsloven samt fjernvarmeforsyning, herunder produktion og distribution. Desuden består aktiviteterne i projektering, anlæg og drift af energi-, vand- og ledningsanlæg samt salg af administrationsydelser.

## Usædvanlige forhold

Der er ikke forekommet usædvanlige forhold i regnskabsåret.

## Usikkerhed ved indregning eller måling

Der har ikke været usikkerhed ved indregning og måling af de væsentligste poster i årsrapporten.

## Udvikling i aktiviteter og økonomiske forhold

Det ordinære resultat efter skat udgør 14.586 t.kr. mod 9.758 t.kr. sidste år. Ledelsen anser årets resultat for tilfredsstillende.

## Udvikling i aktiviteter og økonomiske forhold (fortsat)

GEV Varme A/S valgte i 2016 at indføre en flow-afgift som betyder, at forbrugerne betaler en afgift pr. m<sup>3</sup> vand, der passerer igennem ens anlæg. Formålet med flow-afgiften er at skabe et større incitament for, at forbrugerne gør tiltag for at udnytte varmen bedre. På baggrund af det seneste års erfaringer med flow-afgiften er det blevet besluttet at ændre flow-afgiften. Ændringen trådte i kraft pr. 1. januar 2018, således at der ikke længere skal betales flow-afgift fra og med maj til og med oktober.

Resultatet i Grindsted EI-net A/S er påvirket af datahub'ens indtræden, hvorved årets omsætning samt direkte omkostninger er faldet væsentligt. År 2018 forventes at blive det første år, hvor man får et mere realistisk billede af reel omsætning samt direkte omkostninger i Grindsted EI-net A/S.

## Særlige risici

Driftsmæssige risici:

Koncernen vurderes ikke at være væsentlig påvirket af driftsmæssige risici, som følge af at de største selskaber i koncernen er omfattet af offentlig regulering. Vedrørende særlige driftsmæssige risici henviser vi til nedenstående afsnit om offentlig regulering.

Finansielle risici:

Koncernen vurderes ikke at være påvirket af finansielle risici, herunder renterisici samt kreditrisici eftersom koncernen har en høj likviditetsgrad.



## Særlige risici (fortsat)

### Valutarisici:

Koncernen vurderes ikke at være væsentligt påvirket af valutarisici eftersom koncernen ikke handler væsentligt i udenlandsk valuta.

## Miljøforhold

Produktionsanlægget i GEV Varme A/S er underlagt bestemmelserne for G201/202 virksomheder jf. gasmotorbekendtgørelsen. Bestemmelserne pålægger kommunalt tilsyn og godkendelse efter miljøbeskyttelsesloven. Kommunen skal ved tilsyn kontrollere, at udledning af NO<sub>x</sub>, UHC og CO fra de enkelte produktionsenheder overholder de fastlagte grænseværdier.

## Offentlig regulering

Grindsted El-net A/S er ikke påvirket af særlige risici bl.a. som følge af, at selskabet er underlagt offentlig regulering under Energitilsynet jf. Elforsyningsloven. Reguleringen gennemføres ved, at Energitilsynet årligt fastlægger en indtægtsramme, der udgør det maksimale beløb, som selskabet må oppebære af indtægter. Resultatet for 2016 er indregnet i priserne for 2018 og resultatet for 2017 indregnes i priserne for 2019.

## Offentlig regulering (fortsat)

GEV Varme A/S er ikke påvirket af særlige risici bl.a. som følge af, at selskabet er underlagt lov om varmforsyning. Dette indebærer, at der skal udarbejdes et reguleringsregnskab for opgørelse af over-/underdækning, som skal indregnes i taksterne det efterfølgende år. "Hvile-i-sig-selv" regnskabet for 2016 udviste en gæld til forbrugerne på 4.937 t.kr. mens dette års "hvile-i-sig-selv" regnskab viser, at GEV Varme A/S har en gæld til forbrugerne på 727 t.kr.

## Videnressourcer

Koncernen tilstræber høj kvalitet, og i den forbindelse spiller kvalificerede medarbejdere med et højt uddannelsesniveau en central rolle. Koncernens medarbejdere deltager derfor løbende på kursus og efteruddannelse for at sikre det høje niveau samt overholdelse af lovgivning på området.

## Den forventede udvikling

I de udarbejdede budgetter for 2018 forventes et overskud.

I 2018 er der vedtaget en fusion mellem GEAS A/S og GEV A/S med GEV A/S som det fortsættende selskab. Ledelsen vil løbende overveje nye muligheder for selskabsretlig optimering

Resultatopgørelsen

# Årets resultat

## Resultatopgørelsen

GEV - Koncernen 2017	GEV	GEV	GEV Fibernet	GEV Varme	Gr. EI-Net	GEAS	Koncern-
Resultatopgørelse:	A.m.b.A.	A/S	A/S	A/S	A/S	A/S	regnskab
Nettoomsætning	0	13.469.027	3.795.457	67.942.207	12.925.845	17.128.259	90.808.385
Indregnet over-/underdækning	0	0	0	4.209.466	-2.205.314	0	2.004.152
Direkte omkostninger	0	-2.835.673	-535.977	-39.409.875	-3.753.444	-8.702.706	-38.501.811
Andre eksterne omkostninger	-11.243	-1.539.775	-322.990	-4.134.315	-4.979.666	-974.682	-4.246.124
<b>BRUTTORESULTAT</b>	<b>-11.243</b>	<b>9.093.579</b>	<b>2.936.490</b>	<b>28.607.483</b>	<b>1.987.421</b>	<b>7.450.871</b>	<b>50.064.602</b>
Personaleomkostninger	0	-9.644.628	0	0	0	-8.035.306	-17.679.934
Andre driftsomkostninger	0	0	0	-83.910	0	7.500	-76.410
Afskrivninger	0	-902.419	-2.250.278	-9.807.834	-3.094.098	-335.756	-16.025.615
<b>RESULTAT AF PRIMÆR DRIFT</b>	<b>-11.243</b>	<b>-1.453.468</b>	<b>686.212</b>	<b>18.715.739</b>	<b>-1.106.677</b>	<b>-912.691</b>	<b>16.282.643</b>
Resultat af tilknyttede virksomheder	14.422.227	16.044.801	0	0	0	0	0
Resultat kapitalandele	0	-1.286.552	0	0	-131.600	0	-1.418.152
Resultat af associerede virksomheder	0	27.358	2.631.348	0	0	171.187	2.829.893
Renter tilknyttede virksomheder	177.000	-411.790	-423.000	403.471	268.981	0	0
Finansielle indtægter	0	1.508.390	33	0	30.619	5.568	1.559.272
Nedskrivning af anlægsbidrag	0	0	0	-240.000	0	0	-240.000
Finansielle omkostninger	-1.741	-112.191	0	-726.834	-72.579	-1.519	-914.865
<b>RESULTAT FØR SKAT</b>	<b>14.586.243</b>	<b>14.316.548</b>	<b>2.894.593</b>	<b>18.152.376</b>	<b>-1.011.256</b>	<b>-737.455</b>	<b>18.098.791</b>
Skat af årets resultat	0	105.679	-54.361	-3.957.075	193.142	200.067	-3.512.548
<b>ÅRETS RESULTAT</b>	<b>14.586.243</b>	<b>14.422.227</b>	<b>2.840.232</b>	<b>14.195.301</b>	<b>-818.114</b>	<b>-537.388</b>	<b>14.586.243</b>

**Resultatopgørelsen**

# Aktiver

# Regnskabet 2017

## Aktiver

BALANCE PR. 31. DECEMBER 2017	GEV	GEV	GEV Fibernet	GEV Varme	Gr. El-Net	GEAS	Koncern-
Aktiver:	A.m.b.A.	A/S	A/S	A/S	A/S	A/S	regnskab
Grunde og bygninger	0	12.423.470	0	22.044.474	108.300	0	34.576.244
Tekniske anlæg og maskiner	0	0	20.821.561	111.173.831	44.310.569	0	164.523.902
Driftsmateriel og inventar	0	689.846	0	0	0	1.316.255	2.006.101
Anlægsaktiver under opførelse	0	304.409	0	12.585	556.809	0	873.803
<b>MATERIELLE ANLÆGSAKTIVER</b>	<b>0</b>	<b>13.417.725</b>	<b>20.821.561</b>	<b>133.230.890</b>	<b>44.975.678</b>	<b>1.316.255</b>	<b>201.980.050</b>
GEAS A/S	0	6.450.651	0	0	0	0	0
GEV A/S	294.518.540	0	0	0	0	0	0
GEV Varme A/S	0	131.611.214	0	0	0	0	0
Grindsted El-Net A/S	0	63.636.690	0	0	0	0	0
GEV Fibernet A/S	0	9.502.727	0	0	0	0	0
Urealiseret avance anlægsaktiver	0	-11.782.059	0	0	0	0	0
Kapitalandel i associerede virksomheder	0	2.262.257	8.766.282	0	0	3.636.106	14.664.645
Andre værdipapirer og kapitalandele	0	4.846.319	0	14.600	11.216.994	0	16.077.913
Anlægsbidrag	0	0	0	14.160.000	0	0	14.160.000
Lån til associerede virksomheder	0	3.000.000	0	0	0	0	3.000.000
Lån til tilknyttede virksomheder	0	30.000.000	0	0	0	0	0
<b>FINANSIELLE ANLÆGSAKTIVER</b>	<b>294.518.540</b>	<b>239.527.799</b>	<b>8.766.282</b>	<b>14.174.600</b>	<b>11.216.994</b>	<b>3.636.106</b>	<b>47.902.558</b>
<b>ANLÆGSAKTIVER</b>	<b>294.518.540</b>	<b>252.945.524</b>	<b>29.587.843</b>	<b>147.405.490</b>	<b>56.192.672</b>	<b>4.952.361</b>	<b>249.882.608</b>
<b>OMSÆTNINGSAKTIVER</b>							
Råvarer og hjælpematerialer	0	0	61.939	1.021.169	228.972	1.912.332	3.224.412
<b>VAREBEHOLDNINGER</b>	<b>0</b>	<b>0</b>	<b>61.939</b>	<b>1.021.169</b>	<b>228.972</b>	<b>1.912.332</b>	<b>3.224.412</b>
Tilgodehavender fra salg og tjenesteydelser		22.208.829	540.735	28.588	6.111.960	624.267	29.514.379
Koncerntilgodehavender	7.267.851	10.350.198	339.693	29.447.142	10.865.402	4.164.753	0
Tilgodehavender associerede virksomheder	0	0	0	10.711	2.263.233	649.762	2.923.706
Udsudte skatteaktiver	0	0	5.510.000	0	0	0	0
Andre tilgodehavender	2.102	8.893.399	0	3.881.680	865.081	12.763	13.655.025
<b>TILGODEHAVENDER</b>	<b>7.269.953</b>	<b>41.452.426</b>	<b>6.390.428</b>	<b>33.368.121</b>	<b>20.105.676</b>	<b>5.451.545</b>	<b>46.093.110</b>
Værdipapirer	0	68.466.056	0	0	0	0	68.466.056
Likvide beholdninger	5.377.123	4.524.754	4.428.604	14.061.087	20.243.302	2.457.658	51.092.528
<b>OMSÆTNINGSAKTIVER</b>	<b>12.647.076</b>	<b>114.443.236</b>	<b>10.880.971</b>	<b>48.450.377</b>	<b>40.577.950</b>	<b>9.821.535</b>	<b>168.876.106</b>
<b>AKTIVER I ALT</b>	<b>307.165.616</b>	<b>367.388.760</b>	<b>40.468.814</b>	<b>195.855.867</b>	<b>96.770.622</b>	<b>14.773.896</b>	<b>418.758.714</b>

**Resultatopgørelsen**

**Passiver**

# Regnskabet 2017

## Passiver

BALANCE PR. 31. DECEMBER 2017	GEV	GEV	GEV Fibernet	GEV Varme	Gr. El-Net	GEAS	Koncern-
Passiver:	A.m.b.A.	A/S	A/S	A/S	A/S	A/S	regnskab
<b>EGENKAPITAL</b>							
Selskabskapital	256.881.256	100.000.000	500.000	15.000.000	10.000.000	500.000	256.881.256
	256.881.256	100.000.000	500.000	15.000.000	10.000.000	500.000	256.881.256
OPSKRIVNINGSHENLÆGGELSER	526.896	526.896	0	0	2.633.440	0	526.896
HENLÆGGELSER	0	0	0	16.410.000	0	0	16.410.000
Reserve for nettopskrivning efter den indre værdis metode	46.192.759	0	4.984.842	0	0	636.106	5.792.749
	46.192.759	0	4.984.842	0	0	636.106	5.792.749
Overført fra tidligere år	3.376.682	179.546.509	3.809.001	84.515.913	51.706.867	6.023.120	14.428.801
Overført fra opskrivningshenlæggelser	22.908	22.908	0	0	114.497	0	22.908
Overført af årets resultat	164.016	14.422.227	208.884	15.685.301	-818.114	-708.575	13.101.907
<b>OVERFØRT RESULTAT</b>	<b>3.563.606</b>	<b>193.991.644</b>	<b>4.017.885</b>	<b>100.201.214</b>	<b>51.003.250</b>	<b>5.314.545</b>	<b>27.553.616</b>
<b>EGENKAPITAL I ALT</b>	<b>307.164.517</b>	<b>294.518.540</b>	<b>9.502.727</b>	<b>131.611.214</b>	<b>63.636.690</b>	<b>6.450.651</b>	<b>307.164.517</b>
<b>HENSÆTTELSER</b>							
Hensættelser til udskudt skat	0	276.000	0	7.939.000	3.109.000	61.000	5.875.000
<b>HENSÆTTELSER I ALT</b>	<b>0</b>	<b>276.000</b>	<b>0</b>	<b>7.939.000</b>	<b>3.109.000</b>	<b>61.000</b>	<b>5.875.000</b>
<b>GÆLD</b>							
Kommunekredit	0	0	0	31.528.918	0	0	31.528.918
Gæld til tilknyttet virksomhed	0	0	30.000.000	0	0	0	0
Periodeafgrænsningsposter	0	0	0	4.757.220	6.934.683	0	11.691.903
<b>LANGFRISTET GÆLD</b>	<b>0</b>	<b>0</b>	<b>30.000.000</b>	<b>36.286.138</b>	<b>6.934.683</b>	<b>0</b>	<b>43.220.821</b>
Kortfristet del af langfristet gæld	0	0	0	2.394.190	236.000	0	2.630.190
Gæld til associerede virksomheder	0	4.346.809	0	0	0	0	4.346.809
Gæld til pengeinstitut	0	3.363	0	0	0	0	3.363
Overdækning	0	0	0	727.329	1.000.000	0	1.727.329
Leverandør af varer og tjenesteydelser	100	17.342.404	155.856	9.888.985	241.220	310.568	27.939.133
Selskabsskat	0	1.621.225	0	0	0	0	1.621.225
Koncerngæld	0	47.915.549	492.820	6.732.696	2.426.704	4.867.270	0
Periodeafgrænsningsposter	0	0	0	119.878	66.815	0	186.693
Anden gæld	999	1.364.870	317.411	156.437	19.119.510	3.084.407	24.043.634
<b>KORTFRISTET GÆLD</b>	<b>1.099</b>	<b>72.594.220</b>	<b>966.087</b>	<b>20.019.515</b>	<b>23.090.249</b>	<b>8.262.245</b>	<b>62.498.376</b>
<b>GÆLD I ALT</b>	<b>1.099</b>	<b>72.594.220</b>	<b>30.966.087</b>	<b>56.305.653</b>	<b>30.024.932</b>	<b>8.262.245</b>	<b>105.719.197</b>
<b>PASSIVER I ALT</b>	<b>307.165.616</b>	<b>367.388.760</b>	<b>40.468.814</b>	<b>195.855.867</b>	<b>96.770.622</b>	<b>14.773.896</b>	<b>418.758.714</b>



## Konklusion

Vi har revideret koncernregnskabet og årsregnskabet for Grindsted El- og Varmeværk A.m.b.A. for regnskabsåret 1. januar - 31. december 2017, der omfatter anvendt regnskabspraksis, resultatopgørelse, balance, egenkapitalopgørelse og noter for såvel koncernen som selskabet samt pengestrømsopgørelse for koncernen. Koncernregnskabet og årsregnskabet udarbejdes efter årsregnskabsloven.

Det er vores opfattelse, at koncernregnskabet og årsregnskabet giver et retvisende billede af koncernens og selskabets aktiver, passiver og finansielle stilling pr. 31. december 2017, af resultatet af koncernens og selskabets aktiviteter og af koncernens pengestrømme for regnskabsåret 1. januar - 31. december 2017 i overensstemmelse med årsregnskabsloven.

Grindsted, den 20. marts 2018

## Martinsen

Statsautoriseret Revisionspartnerselskab

## Brian Majlund

statsautoriseret revisor

# 4. Valg til bestyrelsen

Valg til bestyrelsen

# Valg af medlemmer

Efter tur afgår:

- Jørgen Kristensen
- Jens Elkjær-Larsen
- Johnny Hansen

**Valg til bestyrelsen**

# Valg af suppleant

Efter tur afgår:

- Ole Marcussen

# 5. Valg af revisor

# Valg af revisor

Bestyrelsen foreslår:

- MARTINSEN  
Statsautoriseret Revisionspartnerselskab

# 6. Indkomne forslag

Ingen

# 7. Eventuelt



Regnskabet 2017

# Gennemførte projekter i 2017

## Ledningsafdelingen

:

- Ny fjernvarme hovedledning fra central Grønningen til Fynsgade ved Nymarksvej.



- Udskiftning af vand- og fjernvarmeledninger i Nymarksvej.



- Udskiftning af vand- og fjernvarmeledningen i Syrenvej samt en del af Ådalen.

# Ex. på gennemførte projekter i 2017

## IT:

- GIS app til mobile enheder
- GDPR (General Data Protection Regulation)
- Igangsat flere projekter for gennemførelse i 2018 - herunder digitalisering samt lancering af ny hjemmeside og kundeportal



## Øvrigt:

- GEV Huset inkl. udenoms arealer
- Organisationsudvikling
- Udvikling af partnerskaber

