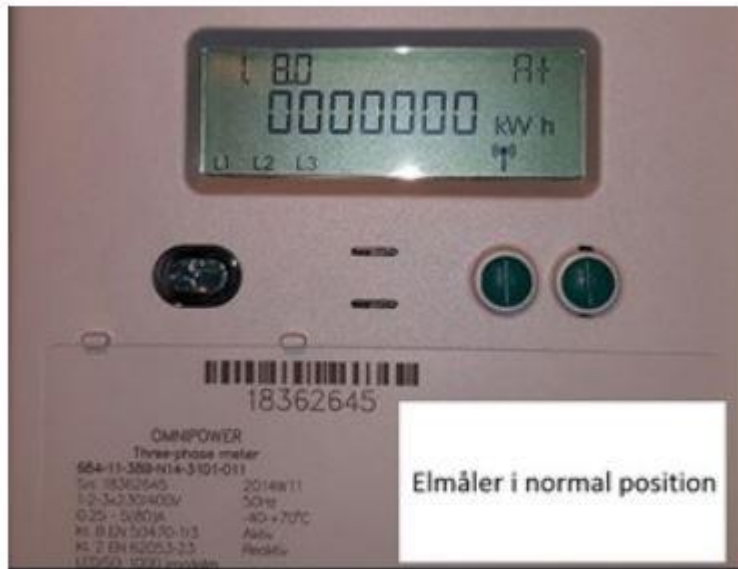


Vejledning til at tænde din elmåler

Grindsted, 11. oktober 2018

Hvis din måler har været afbrudt i forbindelse flytning eller lign., skal du selv tænde for den igen.

Trin 1: Dette billede viser en elmåler, der er i drift.



Trin 2: Dette billede viser en afbrudt elmåler.



Læg mærke til, om målerdioden lyser rødt, som vist på billedet. Hvis dette er tilfældet, skal du kontakte elleverandør, som så aktiviteter måleren.

Trin 3: Når måleren er aktiveret, følg da vejledningen på billedet.

